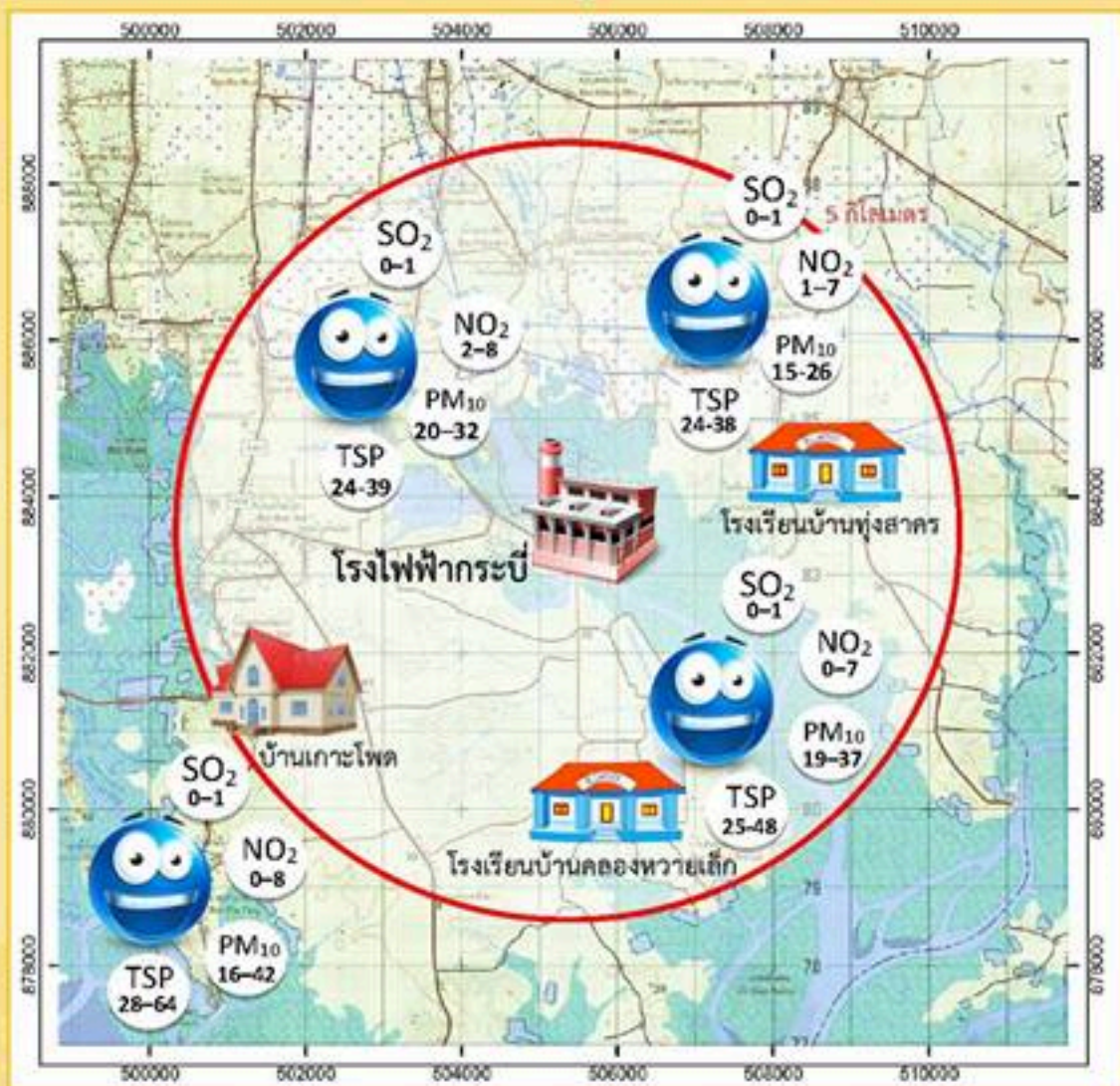




ผลการตรวจวัดคุณภาพอากาศในพื้นที่รอบโรงไฟฟ้ากระบี่ และคุณภาพน้ำที่ทิ้งจากโรงไฟฟ้ากระบี่ ประจำเดือน เมษายน 2559

ผลการตรวจวัดคุณภาพอากาศ



SO₂ ก๊าซซัลเฟอร์ไดออกไซด์
ค่ามาตรฐาน 300 ส่วนในสิบล้านส่วน (ppb)

NO₂ ก๊าซไนโตรเจนไดออกไซด์
ค่ามาตรฐาน 170 ส่วนในสิบล้านส่วน (ppb)

TSP ฝุ่นละอองรวม
ค่ามาตรฐาน 330 ไมโครกรัมต่อลูกบาศก์เมตร (µg/m³)

PM₁₀ ฝุ่นละอองขนาดเล็กน้อยกว่า 10 ไมครอน
ค่ามาตรฐาน 120 ไมโครกรัมต่อลูกบาศก์เมตร (µg/m³)

ผลการตรวจวัดคุณภาพน้ำ

คุณภาพน้ำในคลองปกาสัย

ค่าความเป็นกรด - ด่าง
ค่ามาตรฐาน 5.0 - 9.0

pH 7.22 - 7.42

ค่ามาตรฐาน
เป็นไปตามธรรมชาติ

อุณหภูมิ 27°C - 31°C

โรงไฟฟ้ากระบี่

คุณภาพน้ำทิ้งจากโรงไฟฟ้า

ค่าความเป็นกรด - ด่าง
ค่ามาตรฐาน 5.5 - 9.0

pH 8.28 - 8.40

อุณหภูมิ
ค่ามาตรฐาน
น้อยกว่า 32°C

ตารางค่าดัชนีคุณภาพอากาศ

จุดตรวจวัด	ดัชนีคุณภาพอากาศ		
	SO ₂	NO ₂	PM ₁₀
โรงเรียนบ้านทุ่งสาคร	2	4.11	32.5
บ้านเกาะโพต	2	4.70	52.5
โรงเรียนบ้านคลองหวายเล็ก	2	4.11	46.25
โรงไฟฟ้ากระบี่	2	4.70	40

ตารางแปลความหมายดัชนีคุณภาพอากาศ

ดัชนีคุณภาพอากาศ	ความหมาย	แนวทางการป้องกันผลกระทบ	Icon
0-50	คุณภาพดี	ไม่มีผลกระทบต่อสุขภาพ	😊
51-100	คุณภาพปานกลาง	ไม่มีผลกระทบต่อสุขภาพ	😐
101-200	ไม่เหมาะสมต่อสุขภาพ	ผู้ไวต่อระบบทางเดินหายใจ ควรหลีกเลี่ยงการออกกำลังกายหนัก การเดินเล่น โดยสวมหน้ากาก ผู้สูงอายุ ไม่ควรทำกิจกรรมการออกกำลังกายเป็นเวลานาน	😟
201-300	ไม่เหมาะสมต่อสุขภาพมาก	ผู้ไวต่อระบบทางเดินหายใจ ควรหลีกเลี่ยงกิจกรรมการออกกำลังกายหนัก โดยสวมหน้ากาก ผู้สูงอายุ ควรหลีกเลี่ยงการออกกำลังกาย	😡
มากกว่า 300	อันตราย	บุคคลทั่วไป ควรหลีกเลี่ยงการออกกำลังกายหนัก การเดินเล่น ผู้ป่วยโรคทางเดินหายใจ ควรหลีกเลี่ยงการออกกำลังกาย	😱

"หมายเหตุ"
โรงไฟฟ้ากระบี่ หยุดเดินเครื่อง
ตลอดเดือนเมษายน 2559



กฟผ.

ผลิตไฟฟ้าเพื่อความสุขของคนไทย

ที่มา : การไฟฟ้าฝ่ายผลิตแห่งประเทศไทย (โรงไฟฟ้ากระบี่)



Krabi powerplant www.krabi.egat.co.th



075-635033 เวลาราชการ
075-635000 ต่อ 3110 ตลอด 24 ชั่วโมง