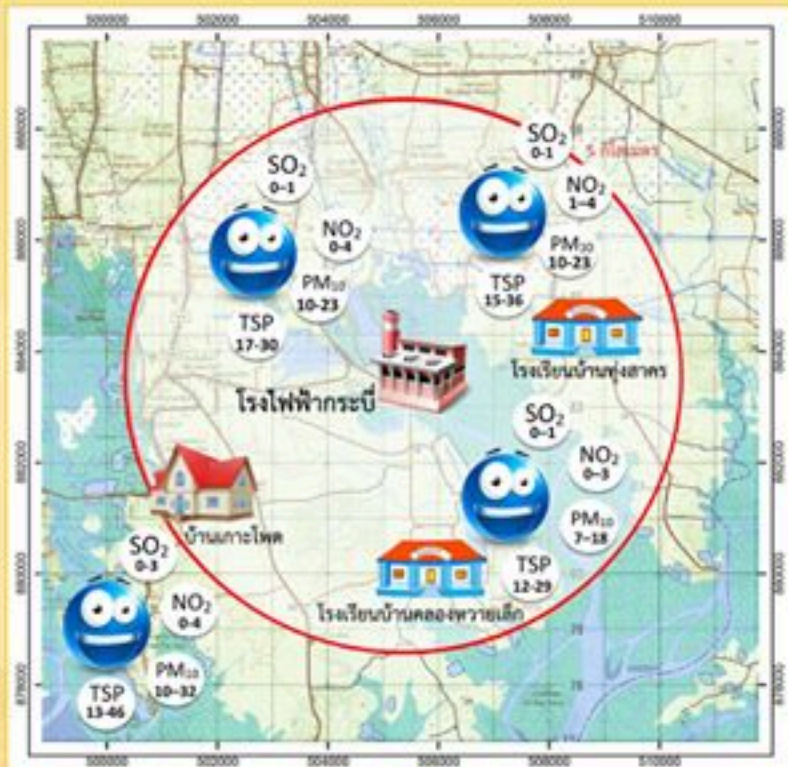




ผลการตรวจวัดคุณภาพอากาศในพื้นที่รอบโรงไฟฟ้ากระบี่ และคุณภาพน้ำทิ้งจากโรงไฟฟ้ากระบี่ ประจำเดือน เมษายน 2560

ผลการตรวจวัดคุณภาพอากาศ



SO₂ ก๊าซซัลเฟอร์ไดออกไซด์
ค่ามาตรฐาน 300 ส่วนในล้านส่วน (ppb)

NO₂ ก๊าซไนโตรเจนไดออกไซด์
ค่ามาตรฐาน 170 ส่วนในล้านส่วน (ppb)

TSP ฝุ่นละอองรวม
ค่ามาตรฐาน 330 ไมโครกรัมต่อลูกบาศก์เมตร (µg/m³)

PM₁₀ ฝุ่นละอองขนาดเล็กร้อยกว่า 10 ไมครอน
ค่ามาตรฐาน 120 ไมโครกรัมต่อลูกบาศก์เมตร (µg/m³)

ผลการตรวจวัดคุณภาพน้ำ



ตารางค่าดัชนีคุณภาพอากาศ

จุดตรวจวัด	ดัชนีคุณภาพอากาศ		
	SO ₂	NO ₂	PM ₁₀
โรงเรียนบ้านทุ่งสาคร	2	2.35	28.75
บ้านเกาะโพธิ์	6	2.35	40
โรงเรียนบ้านคลองพร้าวเล็ก	2	1.76	22.5
โรงไฟฟ้ากระบี่	2	2.35	28.75

ตารางแปลความหมายดัชนีคุณภาพอากาศ

ดัชนีคุณภาพอากาศ	ช่วงค่า	ผลกระทบต่อสุขภาพ	สี
0-50	ดีมาก	ไม่มีผลกระทบต่อสุขภาพ	ฟ้า
51-100	ดี	ไม่มีผลกระทบต่อสุขภาพ	เขียว
101-200	ปานกลาง	ผู้ที่มีความอ่อนไหวเป็นพิเศษอาจมีอาการระคายเคืองเล็กน้อย	เหลือง
201-300	ไม่พึงประสงค์	ผู้ที่มีความอ่อนไหวเป็นพิเศษอาจมีอาการระคายเคืองเล็กน้อย	ส้ม
301-500	อันตราย	ทุกคนอาจมีอาการระคายเคืองเล็กน้อย	แดง

"ทพวยเหตุ"
โรงไฟฟ้าเดินเครื่องผลิตกระแสไฟฟ้า
วันที่ 1 เมษายน 2560

