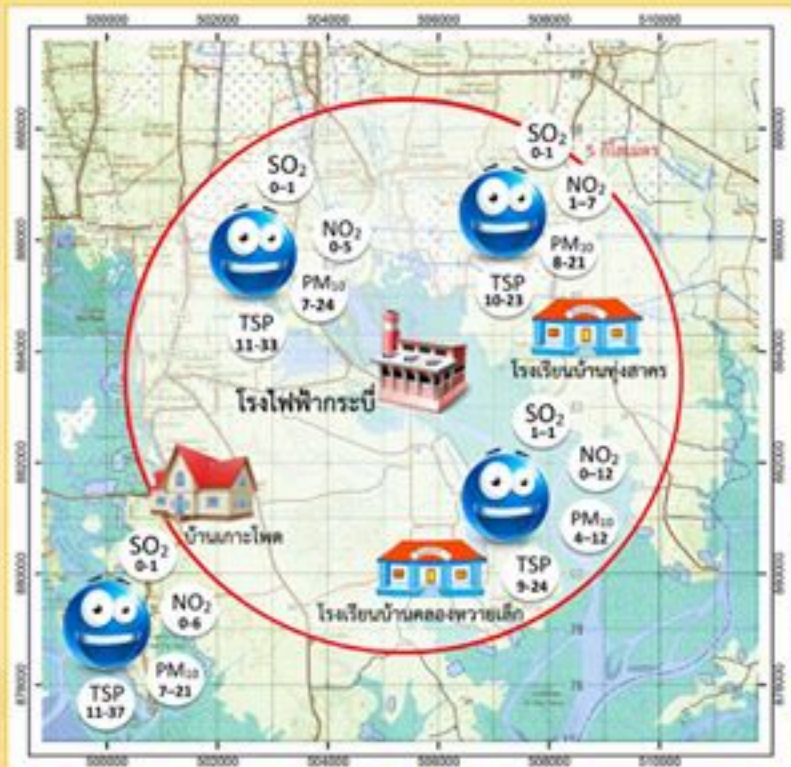




# ผลการตรวจวัดคุณภาพอากาศในพื้นที่รอบโรงไฟฟ้ากระบี่ และคุณภาพน้ำทิ้งจากโรงไฟฟ้ากระบี่ ประจำเดือน สิงหาคม 2560

## ผลการตรวจวัดคุณภาพอากาศ



**SO<sub>2</sub>** ก๊าซซัลเฟอร์ไดออกไซด์  
ค่ามาตรฐาน 300 ส่วนในล้านส่วน (ppb)

**NO<sub>2</sub>** ก๊าซไนโตรเจนไดออกไซด์  
ค่ามาตรฐาน 170 ส่วนในล้านส่วน (ppb)

**TSP** ฝุ่นละอองรวม  
ค่ามาตรฐาน 330 ไมโครกรัมต่อลูกบาศก์เมตร (µg/m<sup>3</sup>)

**PM<sub>10</sub>** ฝุ่นละอองขนาดเล็กร้อยกว่า 10 ไมครอน  
ค่ามาตรฐาน 120 ไมโครกรัมต่อลูกบาศก์เมตร (µg/m<sup>3</sup>)

## ผลการตรวจวัดคุณภาพน้ำ

คุณภาพน้ำในคลองปากสั้ว

ค่าความเป็นกรด - ด่าง pH 6.81 - 7.25  
ค่ามาตรฐาน 5.0 - 9.0

ค่ามาตรฐาน เป็นไปตามธรรมชาติ 27 °C - 28 °C



คุณภาพน้ำทิ้งจากโรงไฟฟ้า

ค่าความเป็นกรด - ด่าง pH ค่ามาตรฐาน 5.5 - 9.0

อุณหภูมิ ค่ามาตรฐาน ไม่เกิน 32 °C



### ตารางค่าดัชนีคุณภาพอากาศ

จุดตรวจวัด	ดัชนีคุณภาพอากาศ		
	SO <sub>2</sub>	NO <sub>2</sub>	PM <sub>10</sub>
โรงเรียนบ้านทุ่งสาคร	2	4.12	26.25
บ้านเกาะโพธิ์	2	3.53	26.25
โรงเรียนบ้านคลองพร้าวเล็ก	2	7.06	15
โรงไฟฟ้ากระบี่	2	2.94	30

### ตารางแปลความหมายดัชนีคุณภาพอากาศ

ดัชนีคุณภาพอากาศ	ช่วงค่า	หมายเหตุ	ผลกระทบต่อสุขภาพ
0-50	ดีมาก	ไม่มีผลกระทบต่อสุขภาพ	
51-100	ดี	ไม่มีผลกระทบต่อสุขภาพ	
101-200	ปานกลาง	ผู้ที่มีโรคประจำตัวหรือกลุ่มเสี่ยงควรระวัง	
201-300	ไม่ดี	ผู้ที่มีโรคประจำตัวหรือกลุ่มเสี่ยงควรระวัง	
301-500	แย่มาก	ผู้ที่มีโรคประจำตัวหรือกลุ่มเสี่ยงควรระวัง	

"ทพวยเหตุ"  
- โรงไฟฟ้ายุคเดินเครื่องผลิต  
กระแสไฟฟ้าในเดือนสิงหาคม 2560

