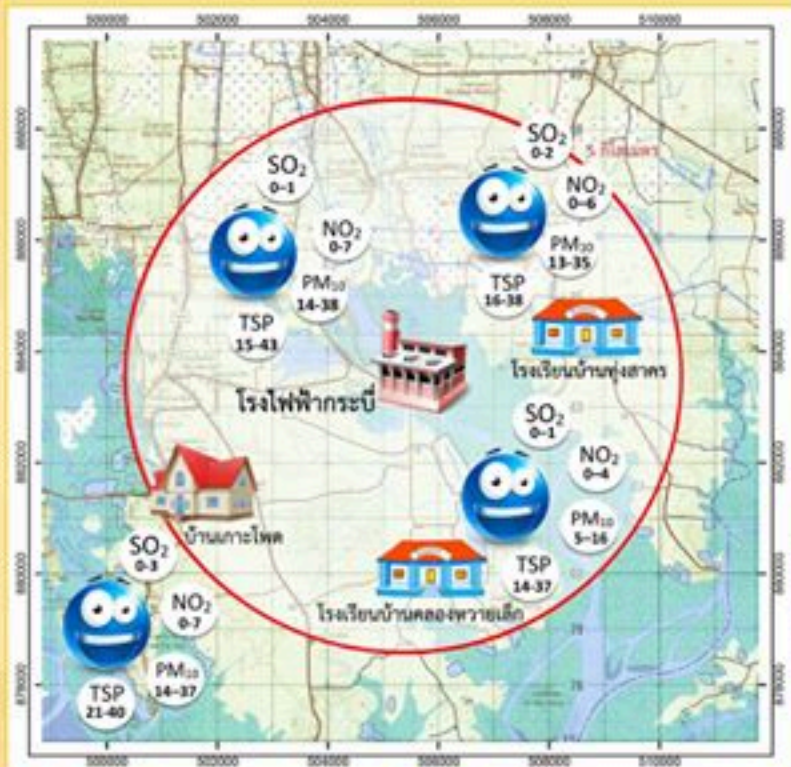




ผลการตรวจวัดคุณภาพอากาศในพื้นที่รอบโรงไฟฟ้ากระบี่ และคุณภาพน้ำทิ้งจากโรงไฟฟ้ากระบี่ ประจำเดือน กรกฎาคม 2560

ผลการตรวจวัดคุณภาพอากาศ



SO₂ ก๊าซซัลเฟอร์ไดออกไซด์
ค่ามาตรฐาน 300 ส่วนในล้านส่วน (ppb)

NO₂ ก๊าซไนโตรเจนไดออกไซด์
ค่ามาตรฐาน 170 ส่วนในล้านส่วน (ppb)

TSP ฝุ่นละอองรวม
ค่ามาตรฐาน 330 ไมโครกรัมต่อลูกบาศก์เมตร (µg/m³)

PM₁₀ ฝุ่นละอองขนาดเล็กน้อยกว่า 10 ไมครอน
ค่ามาตรฐาน 120 ไมโครกรัมต่อลูกบาศก์เมตร (µg/m³)

ผลการตรวจวัดคุณภาพน้ำ



ตารางค่าดัชนีคุณภาพอากาศ

จุดตรวจวัด	ดัชนีคุณภาพอากาศ		
	SO ₂	NO ₂	PM ₁₀
โรงเรียนบ้านทุ่งสาคร	4	3.5	43.75
บ้านเกาะโต	6	4.12	46.25
โรงเรียนบ้านคลองพวยเล็ก	2	2.35	20
โรงไฟฟ้ากระบี่	2	4.12	47.5

ตารางแบ่งความเหมาะสมดัชนีคุณภาพอากาศ

ดัชนีคุณภาพอากาศ	ช่วงค่า	หมายเหตุ	ผลกระทบต่อสุขภาพ
0-50	ดีมาก	ไม่มีผลกระทบต่อสุขภาพ	😊
51-100	ดี	ไม่มีผลกระทบต่อสุขภาพ	😊
101-200	พอใช้	ผู้ที่มีความอ่อนไหวเป็นพิเศษอาจมีอาการระคายเคืองเล็กน้อย	😐
201-300	พอใช้	ผู้ที่มีความอ่อนไหวเป็นพิเศษอาจมีอาการระคายเคืองเล็กน้อย	😐
301-400	พอใช้	ผู้ที่มีความอ่อนไหวเป็นพิเศษอาจมีอาการระคายเคืองเล็กน้อย	😐

"ทรมานเหตุ"
- โรงไฟฟ้าเดินเครื่องผลิตกระแสไฟฟ้า
วันที่ 1 - 11 กรกฎาคม 2560

